



บริษัท ยูแอนด์ไอ ทัวร์ แอนด์ ทราเวล จำกัด YOU AND I TOURS AND TRAVEL CO.,LTD.

หมู่บ้าน พาทีโอ พระราม 2 เลขที่ 282/62 ซอยพระรามที่ 2 ซอย 33 ถนนพระราม 2
แขวงบางมด เขตจอมทอง กรุงเทพมหานคร 10150

☎ 065-285-4828

☎ 082-959-3242

f youanditours11

✉ youanditours11@gmail.com

www.youanditour.com



sirirutn.

License No. 11/11071

Qingdao Beer Festival

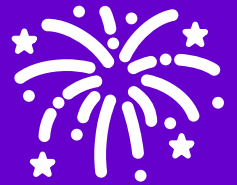
ชิงเต่า ฟรีเดย์ เทศกาลเบียร์ 5 วัน 3 คืน

หมู่บ้านชาวประมง "ซาจื่อโซ่ว - ถนนสตรีทอาร์ทยามาซากิ - Silverfish Street

ถนนเบียร์ชิงเต่า+โรงงานเบียร์ ฟรีเบียร์คนละ 2 แก้ว!!

!!! ไม่ลงร้านรัฐบาล !!!

!!! เมนูพิเศษ... เมนูซีฟู้ดชิงเต่า !!!



BCTA010-SC

QINGDAO Beer Festival

5 วัน 3 คืน
เทศกาลเบียร์แห่งเมืองชิงเต่า
เมนูพิเศษ...เมนูซีฟู้ดชิงเต่า + บั้งย่างเกาหลี

- ✓ ไม่ลงร้านช้อปปิ้ง
- ✓ อีสร-ท่องเที่ยว 1 วัน

สายการบิน Shandong Airline (SC)

อาหาร อาหาร 6 มื้อ

น้ำหนักกระเป๋า 23 Kg.

ประกันการเดินทาง

เดินทาง
ก.ค. - ส.ค. 69
ราคาเริ่มต้น
25,998.-

ไฮไลท์



- เทศกาลเบียร์ (Qingdao International Beer Festival)
- ศูนย์เรือใบโอลิมปิกชิงเต่า
- จัตุรัส54
- ส-พานจ้านฉีว
- St. Michael's Cathedral (บนด้ามมอง)



- Da Bao island ย่านเมืองท่าสโตลเซอร์มิน
- No.3 Bathaig Beach (ชมไฟกลางคืน)
- ถนนเบียร์ชิงเต่า
- โรงงานเบียร์ชิงเต่า (รวมเบียร์)



- หมู่บ้านชาวประมง "ซาจื่อโซ่ว"
- พิพิธภัณฑ์ไห้อาบ
- ถนนสตรีทอาร์ทยามาซากิ
- Silverfish Street
- สวนเสี่ยวนายเต่า

FLIGHT NO.	ROUTING	TIME	AIRLINES
SC4080	BKK - TAO	02:50 - 08:25	Shandong Airline
SC4079	TAO - BKK	21:55 - 01:35 ⁽⁺¹⁾	Shandong Airline

น้ำหนักสัมภาระโหลดใต้ท้องเครื่องไม่เกิน 23 Kg. คนละ 1 ใบ เท่านั้น // สัมภาระถือขึ้นเครื่อง (Carry on) ไม่เกิน 5 Kg.

วัน	รายการ	เช้า	เที่ยง	ค่ำ	โรงแรมที่พัก
1	นัดพบสนามบินสุวรรณภูมิ 23:30 น.	×	×	×	✈
2	สนามบินสุวรรณภูมิ - สนามบินชิงเต่า SC4080 BKK-TAO 02:50-08:25 ศูนย์เรือใบโอลิมปิกชิงเต่า - จัตุรัส54 - สะพานจ้านเฉียว St. Michael's Cathedral (ชมด้านนอก) - Da Bao island ย่านเมืองเก่า สไตล์เยอรมัน - No.3 Bathaig Beach (ชมไฟกลางคืน)	×	☉	×	Qingdao Holiday Inn Express หรือเทียบเท่า 4 *
3	เมืองชิงเต่า - ถนนเปียร์ชิงเต่า - โรงงานเปียร์ชิงเต่า (รวมชิมเปียร์) หมู่บ้านชาวประมง“ซาจื่อโซ่ว” - พิพิธภัณฑสถานซีไห่อ้าน เทศกาลเปียร์ (Qingdao International Beer Festival)	☉	☉ ปิ้งย่าง เกาหลี	×	Qingdao Holiday Inn Express หรือเทียบเท่า 4 *
4	ฟรีเดย์ (อิสระท่องเที่ยวตามอัธยาศัย) ไม่มีไกด์ + รถให้บริการ	☉	×	×	Qingdao Holiday Inn Express หรือเทียบเท่า 4 *
5	ถนนสตรีทอาร์ทยามาซากิ - Silverfish Street หรือ Yinyu Alley สวนเลี้ยวมายเต่า - ห้างสรรพสินค้า Mixc mall - สนามบินชิงเต่า สนามบินสุวรรณภูมิ (SC4079 TAO-BKK 21:55-01:35 ⁺¹)	☉	☉ Saefood	×	

กำหนดการเดินทาง		ผู้ใหญ่ (พักห้องละ 2-3 ท่าน) ราคาเด็ก / ผู้ใหญ่ เท่ากัน	Infant	พักเดี่ยว เพิ่ม
วันพุธ-วันอาทิตย์	15 - 19 กรกฎาคม 2569	25,998.-	6,500.-	5,500.-
วันพุธ-วันอาทิตย์	22 - 26 กรกฎาคม 2569	25,998.-	6,500.-	5,500.-
วันอาทิตย์-วันพุธ	02 - 05 สิงหาคม 2569	25,998.-	6,500.-	5,500.-

****ราคาเฉพาะคนไทยเท่านั้น / การันตีคณะ**10 ท่านออกเดินทาง (มีหัวหน้าทัวร์)****

ราคาทัวร์ดังกล่าวรวมภาษีน้ำมันที่ปรับขึ้นแล้ว ณ วันที่ 25 พ.ค.2569 หากราคาน้ำมันมีการปรับเปลี่ยน
ทางบริษัทขอสงวนสิทธิ์ในการเรียกเก็บภาษีน้ำมันที่มีการปรับขึ้น

โปรดทราบ

ไม่รวมค่าทิปไกด์ท้องถิ่นและพนักงานขับรถท้องถิ่น **ท่านละ 2,000 บาท / ลูกค่า1ท่าน**

****สำหรับค่าทิปหัวหน้าทัวร์ตามความพึงพอใจของท่าน****

ไม่มีราคาเด็กเนื่องจากเป็นทัวร์ราคาพิเศษ!!

ไม่สามารถเลือกที่นั่งบนเครื่องบินเนื่องจากเป็นตัวกรุ๊ปทัวร์

ฟรีพาสปอร์ตไทยไม่มีค่าธรรมเนียมวีซ่า (เฉพาะพาสปอร์ตไทย) เดินทางไป-กลับพร้อมกรุ๊ป

การซื้อตั๋วภายในประเทศ

- ท่านใดที่ต้องออกตัวภายในประเทศ (เครื่องบิน, รถทัวร์, รถไฟ)
- !!! กรุณาแจ้งเจ้าหน้าที่บริษัททัวร์ให้ทราบและคอนเฟิร์มการเดินทางก่อนทุกครั้ง
- *หากท่านทำการออกตัวก่อนก็จะได้รับการยืนยันไฟล์ทบินและการเดินทางจากบริษัท*
- **ทางบริษัทสงวนสิทธิ์จะไม่รับผิดชอบในทุกกรณี****



วันที่ 1 นัดพบสนามบินสุวรรณภูมิ

23.00 น. พร้อมกันที่ สนามบินสุวรรณภูมิ อาคารผู้โดยสารขาออก ชั้น4 เคาน์เตอร์สายการบินชานตงแอร์ไลน์ โดยมีเจ้าหน้าที่ ของบริษัท ฯ คอยให้การต้อนรับและอำนวยความสะดวกเรื่องบัตรโดยสารและสัมภาระ

วันที่ 2 สนามบินสุวรรณภูมิ – สนามบินชิงเต่า (SC4080 BKK-TAO 02:50-08:25) – ศูนย์เรือใบโอลิมปิกชิงเต่า - จัตุรัส54 – สะพานจ้านเจียว – St. Michael's Cathedral (ชมด้านนอก) Da Bao island ย่านเมืองเก่าสไตล์เยอรมัน – No.3 Bathaig Beach (ชมไฟกลางคืน)

02.50 น. ออกเดินทางสู่เมืองชิงเต่า ประเทศจีน โดยสายการบิน **ชานตงแอร์ไลน์ Shandong Airlines (SC)** เที่ยวบิน**SC4080**

08.25 น. เดินทางถึงเมืองชิงเต่า นำท่านผ่านพิธีการตรวจคนเข้าเมือง จากนั้นแต่ละท่านรับกระเป๋าสัมภาระที่โหลดตรวจเช็คให้เรียบร้อย (ประเทศจีนเร็วกว่าไทย 1 ชั่วโมง) ชิงเต่า (Qingdao) เมืองท่าชายทะเลชื่อดัง หนึ่งในห้าเมืองท่าที่ใหญ่ที่สุดของประเทศจีน ได้รับสมญานามว่า "ไข่มุกแห่งทะเลเหลือง" เมืองตากอากาศที่ผสมผสานเสน่ห์ตะวันออกกับกลิ่นอายเยอรมันอย่างลงตัว จากนั้นนำท่านไปชม **ศูนย์เรือใบโอลิมปิกชิงเต่า** เป็นสถานที่จัดการแข่งขันเรือใบระดับโลกและเคยใช้ในการแข่งขันโอลิมปิกปี 2008 ปัจจุบันเป็นแลนด์มาร์คท่องเที่ยวสุดชิคริมทะเล บรรยากาศสุดแสนโรแมนติก อิสระให้ทุกท่านเดินเล่น ถ่ายรูป ชมวิวทะเล



จากนั้นนำท่านไปชม **"May Fourth Square จัตุรัส 54"** เป็นหนึ่งในแลนด์มาร์คที่สำคัญของเมืองชิงเต่า ตั้งอยู่ริมอ่าวฟูซาน ทำให้สามารถมองเห็นทิวทัศน์ของทะเล และยังสามารถมองเห็นศูนย์กีฬาทางเรือโอลิมปิกชิงเต่าที่อยู่ใกล้เคียงกันได้อีกด้วย ชื่อของจัตุรัสแห่งนี้มีที่มาจาก "ขบวนการ 4 พฤษภาคม" (May Fourth Movement) ซึ่งเป็นเหตุการณ์สำคัญในประวัติศาสตร์จีนที่เกิดขึ้นเมื่อวันที่ 4 พฤษภาคม ค.ศ. 1919 โดยเป็นขบวนการประท้วงของนักศึกษาและปัญญาชนในกรุงปักกิ่ง เพื่อแสดงการต่อต้านการตัดสินใจของสนธิสัญญาแวร์ซายส์ที่ยกดินแดนชิงเต่าซึ่งเคยเป็นของเยอรมนีให้กับญี่ปุ่นแทนที่จะคืนให้แก่จีนในฐานะประเทศผู้ชนะสงครามโลกครั้งที่ 1 จัตุรัสนี้ถูกสร้างขึ้นในปี 1997 เพื่อรำลึกถึงเหตุการณ์ดังกล่าวและเป็นสัญลักษณ์ของจิตวิญญาณแห่งความรักชาติ ประติมากรรม **"ลมแห่งเดือนพฤษภาคม" (The Wind of May)** เป็นสัญลักษณ์ที่โดดเด่นที่สุดของจัตุรัส เป็นประติมากรรมเหล็กกล้าขนาดใหญ่สีแดงมีความสูง 30เมตรมีรูปร่างเกลียวที่บิดหมุนขึ้นสู่ท้องฟ้าซึ่งสื่อถึงจิตวิญญาณแห่งการต่อสู้และความรักชาติ



กลางวัน
บ่าย

101 บริการอาหารกลางวัน ณ ภัตตาคาร

นำทุกท่านเดินทางสู่ "สะพานจ้านเฉียว" (ZHANQIAO BRIDGE) สัญลักษณ์เมืองเก่าและวิหทะเลสุดคลาสสิก เป็นหนึ่งในแลนด์มาร์คสำคัญของเมืองชิงเต่า ตั้งอยู่ในโซนเมืองเก่า และถือเป็นสัญลักษณ์ของเมืองที่สะท้อนประวัติศาสตร์และวัฒนธรรมริมน้ำได้อย่างลงตัว สะพานไม้ยาวที่ทอดตัวออกไปในทะเลแห่งนี้ มีหอคอย HUILAN PAVILION อยู่ปลายสะพาน เป็นจุดถ่ายภาพยอดนิยมที่สามารถมองเห็นวิหทะเล ฟ้าใส และเรือประมงสัญลักษณ์ของชิงเต่า สะพานจ้านเฉียวเหมาะกับการมาเดินเล่นชมวิว ถ่ายรูปพระอาทิตย์ตก หรือเพลิดเพลินกับกิจกรรมริมทะเล เป็นจุดเช็คอินคลาสสิกของชิงเต่าที่รวมทั้งความงดงามของธรรมชาติและเสน่ห์ประวัติศาสตร์ไว้ในที่เดียว



จากนั้นนำท่านเดินเล่นย่าน "DA BAO ISLAND ย่านเมืองเก่าสไตล์เยอรมัน-จีน " ย่านนี้เต็มไปด้วยอาคารสไตล์เยอรมันผสมผสานกับกลิ่นอายจีนดั้งเดิม ทั้งหลังคาโค้งและหน้าต่างกระจกสีทำให้ผู้มาเยือนเหมือนย้อนเวลาไปในยุโรปยุคเก่า ภายในย่านนี้จะมีคาเฟ่เล็กๆ และร้านอาหารพื้นเมืองที่ตกแต่งด้วยสไตล์คลาสสิก พร้อมสัมผัสความสงบและเสน่ห์ของเมืองเก่าที่ผสมผสานวัฒนธรรมสองฝั่งอย่างลงตัว



จากนั้นนำท่านชม โบสถ์คาทอลิก เดิมชื่อ **โบสถ์นักบุญไมเคิล ST. MICHAEL'S CATHEDRAL** โบสถ์สไตล์โกธิคนี้สร้างขึ้นในช่วงต้นศตวรรษที่ 20 โดยชาวเยอรมัน ทำให้สถาปัตยกรรมของที่นี่เต็มไปด้วยกลิ่นอายยุโรปคลาสสิกท่ามกลางเมืองจีนที่ทันสมัย ตัวโบสถ์โดดเด่นด้วย อิฐสีเหลืองนวลสวยงาม ตัดกับหลังคาสีแดง สูงตระหง่าน ที่สามารถมองเห็นได้จากระยะไกลโบสถ์ St. Michael's Cathedral เป็นจุดเช็คอินที่ยอดนิยม สำหรับนักท่องเที่ยว ทั้งการถ่ายรูปสวย ๆ รอบอาคาร หรือการเข้ามาเยี่ยมชมด้านในโบสถ์ (พาท่านถ่ายรูปด้านหน้าโบสถ์)



จากนั้นนำท่านไปยัง **"หาดไซเบอร์พั้ง NO.3 BATHING BEACH"** เป็นหนึ่งในชายหาดที่มีชื่อเสียงและเป็นที่นิยมของเมืองนี้จนเรียกกันว่า "ทะเลไซเบอร์" ริมหาดจะมีทั้งโรงแรม ตึกสูง และในยามค่ำคืนก็จะเปิดแสงสีสวยงาม สะท้อนกับน้ำทะเล ทำให้เหมือนทะเลไซเบอร์เลยทีเดียว และบริเวณรอบ ๆ หาดก็มีร้านอาหาร ให้นักท่องเที่ยวได้เลือกรับประทานกันหลายร้าน ทำให้หาดแห่งนี้เป็นที่แหล่งท่องเที่ยวยอดนิยมของเมืองชิงเต่าอย่างมาก



คำ xx เพื่อความสะดวกในการท่องเที่ยว อิสระอาหารเย็นตามอัธยาศัย xx
ที่พัก Qingdao Holiday Inn Express หรือเทียบเท่า 4 ดาว

วันที่ 3 เมืองชิงเต่า – ถนนเบียร์ชิงเต่า – โรงงานเบียร์ชิงเต่า (รวมชิมเบียร์) – หมู่บ้านชาวประมง“ซาจื่อไห่ว”
พิพิธภัณฑ์ซีไห่อ๋าน – เทศกาลเบียร์ (Qingdao International Beer Festival)

เช้า **☉บริการอาหารเช้า ณ ห้องอาหารของโรงแรม**
หลังจากนั้นนำท่านเดินทางไปถนนเบียร์ชิงเต่า (Qingdao Beer Street) ตั้งอยู่บน ถนนเต็งโจว (Dengzhou Road) ในเขตซีเป่ย์ เป็นถนนสายวัฒนธรรมเบียร์ที่คึกคักและมีชื่อเสียงที่สุดของเมืองชิงเต่า โดยเป็นที่ตั้งของ พิพิธภัณฑ์เบียร์ชิงเต่า (Tsingtao Brewery Museum) โรงงานผลิตเบียร์แห่งแรกที่มีอายุเก่าแก่กว่าร้อยปี ชม "โรงงานเบียร์ชิงเต่า" (TSINGTAO BREWERY) เป็นหนึ่งใน โรงงานผลิตเบียร์ที่เก่าแก่และมีชื่อเสียงที่สุดในประเทศจีน โดยบริษัท Anglo-German Brewery CompanyLtd. ในปี ค.ศ.1903 มีรากฐานมาจากการที่เยอรมนีเข้ามาครอบครองเมืองชิงเต่า ทำให้เทคโนโลยีและวัฒนธรรมการผลิตเบียร์แบบเยอรมันถูกนำเข้ามาสู่ จีน ปัจจุบันโรงงานเบียร์ชิงเต่า ไม่ได้เป็นเพียงแค่อาคารที่ผลิตเบียร์ แต่ยังเปิดเป็นพิพิธภัณฑ์เบียร์ชิงเต่า (Tsingtao Beer Museum) ซึ่งเป็นหนึ่งในสถานที่ท่องเที่ยวยอดนิยมที่สุดในเมือง นักท่องเที่ยวสามารถเรียนรู้เกี่ยวกับประวัติศาสตร์เบียร์และกระบวนการผลิต ได้อย่างใกล้ชิดและยังได้ชิมรสชาติอันแสนนุ่มนวลของเบียร์ชิงเต่าด้วย

(ฟรี!!! เบียร์ท่านละ 2 แก้ว)



กลางวัน **☉บริการอาหารกลางวัน ณ ภัตตาคาร**
บ่าย หลังจากนั้นทำท่านสู่ ซาจื่อไห่ว (Shazi Kou) เป็นหมู่บ้านชาวประมงเก่าแก่ที่มีชื่อเสียงในเมืองชิงเต่า ตั้งอยู่ในเขตภูเขา เหลาซาน ที่ขึ้นชื่อเรื่องทัศนียภาพที่คล้ายคลึงกับชายฝั่งอิตาลี มีบ้าน สีส้ม สีแดงตั้งอยู่บนเนินเขาตัดกับทะเลสีฟ้า ทำให้เป็นจุดที่สวยงามสำหรับการถ่ายรูปเป็นอย่างมาก



จากนั้นนำท่านชม พิพิธภัณฑ์ซีไห่อ๋าน (Xihai Art Museum) หรือที่รู้จักกันในชื่อ TAG Art Museum เป็นพิพิธภัณฑ์ศิลปะร่วมสมัยในเมืองชิงเต่า โดดเด่นด้วยสถาปัตยกรรมริมทะเลที่ออกแบบโดย Jean Nouvel สถาปนิกระดับโลก จุดเด่นอยู่ที่ตัวอาคารเป็นกลุ่มคอนกรีตสไตล์มินิมอลที่กลมกลืนไปกับวิวทะเลอ่าวถังเต่า (Tangdao Bay) ผสมผสานแสงธรรมชาติ ได้อย่างลงตัว เคยได้รับเลือกให้เป็นหนึ่งใน "14 พิพิธภัณฑ์ศิลปะที่ต้องไปเยือนของโลก" โดย Larry's List



นำท่านสู่ **เทศกาลเบียร์ชิงเต๋านานาชาติ (Qingdao International Beer Festival)** งานเบียร์ที่ใหญ่ที่สุดในโลกจะจัดขึ้นในช่วงประมาณ กลางเดือนกรกฎาคม - กลางเดือนสิงหาคมของทุกปีและเป็นจุดที่นักท่องเที่ยวทั่วโลกหลงใหลมากที่สุด ที่นี่ ไม่ได้มีแค่เต็นท์เบียร์แต่เป็น "เมืองเบียร์" ขนาดมหึมา มีซุ้มประตูทางเข้าที่ประดับไฟ LED ยักษ์มีเต็นท์เบียร์แบรนด์ดังจากทั่วโลก นอกจากนี้ยังมีเวทีคอนเสิร์ตและการแสดงสดที่สลับหมุนเวียนกันตลอดคืน ให้ท่านเพลิดเพลิน กับบรรยากาศสุดคึกคัก



คำ xx เพื่อความสะดวกในการท่องเที่ยว อีสรอาหารเย็นตามอัยาศัย xx
 ที่พัก Qingdao Holiday Inn Express หรือเทียบเท่า 4 ดาว

วันที่ 4 ฟรีเดย์ (อีสรท่องเที่ยวตามอัยาศัย) ไม่มีไกด์ + ไม่มีรถให้บริการ

เช้า ๑๐บริการอาหารเช้า ณ ห้องอาหารของโรงแรม
 จากนั้นอีสรท่องเที่ยวตามอัยาศัยให้ท่านได้ท่องเที่ยวตามอัยาศัย โดยมีสถานที่ท่องเที่ยวที่แนะนำดังนี้
 ไปถ่ายรูปกับ "วิวเมืองชิงเต๋าแบบพาโนรามา" บนดาดฟ้าโรงแรม MANXIN HOTEL ZHANQIAO RAILWAY STATION พื้นที่ชมวิวของโรงแรมแห่งนี้เป็นหนึ่งในจุด ถ่ายภาพที่น่าสนใจของเมืองชิงเต๋า ท่านจะได้ชมทิวทัศน์เมืองเก่า สไตร์ยุโรปของเมืองชิง เต๋าแบบพาโนรามาและวิวของของทะเลสีคราม และท่าเรือจ้านเฉียว ซึ่งเป็นแลนด์มาร์ค สำคัญของชิงเต๋า (โดยมีค่าขึ้นไปถ่ายวิวด้านบนประมาณ 30 หยวน / ท่าน)



พิพิธภัณฑ์สัตว์น้ำชิงเต่า (Qingdao Aquarium) หรือที่รู้จักกันในชื่อ Qingdao Underwater World เป็นหนึ่งในพิพิธภัณฑ์สัตว์น้ำที่เก่าแก่และมีชื่อเสียงที่สุดในประเทศจีนภายในพิพิธภัณฑ์แห่งนี้ประกอบด้วยส่วนจัดแสดงหลักหลายส่วนซึ่งเชื่อมต่อกันด้วยทางเดินใต้ดิน ได้แก่

- อุโมงค์ใต้น้ำ: เป็นไฮไลท์สำคัญ ที่ให้ผู้เข้าชมเดินผ่านอุโมงค์ใต้น้ำที่โปร่งใส สามารถชมสัตว์ทะเลหลากหลายชนิด รวมถึงฉลามและปลาตัวใหญ่ได้อย่างใกล้ชิด
- พระราชวังแมงกะพรุน (Jellyfish Palace): จัดแสดงแมงกะพรุนหลากหลายสายพันธุ์ภายใต้แสงไฟที่สวยงามตระการตา สร้างบรรยากาศที่เหมือนฝัน
- พิพิธภัณฑ์สัตว์ทะเล (Marine Life Hall): จัดแสดงสัตว์ทะเลหายากและสิ่งมีชีวิตในทะเลต่างๆ
- พิพิธภัณฑ์แมวน้ำ (Seal Hall): จัดแสดงสัตว์เลี้ยงลูกด้วยนมในทะเล เช่น แมวน้ำสิงโตทะเล และนกเพนกวิน
- พิพิธภัณฑ์ปลาวาฬ (Whale Hall): จัดแสดงโครงกระดูกและตัวอย่างของปลาวาฬ
- การแสดงใต้น้ำ: มีการแสดงใต้น้ำที่น่าตื่นตาตื่นใจ เช่น การแสดงนางเงือก และการแสดงเต้นรำกับฉลาม (Dancing with Sharks) ที่ได้รับความนิยมอย่างมาก



xx เพื่อความสะดวกในการท่องเที่ยว อีสรอาหารกลางวันและอาหารเย็นตามอัธยาศัย xx

ที่พัก Qingdao Holiday Inn Express หรือเทียบเท่า 4 ดาว

วันที่ 5

ถนนสตรีทอาร์ทยามาซากิ – Silverfish Street หรือ Yinyu Alley – สวนเลี้ยวมายเต่า
ห้างสรรพสินค้า Mixc mall – สนามบินชิงเต่า
สนามบินชิงเต่า – สนามบินสุวรรณภูมิ (SC4079 TAO-BKK 21:55-01:35+1)

เช้า

📍 บริการอาหารเช้า ณ ห้องอาหารของโรงแรม

หลังจากนั้นนำท่านสู่ **ถนนหลงเจียง** ให้ทุกท่านอิสระในการเที่ยวชม **“ถนนสตรีทอาร์ท ยามาซากิ”** แลนด์มาร์กใหม่สุดชิคของชิงเต่าที่รวบรวมผลงานศิลปะบนกำแพงสุดครีเอทีฟจากศิลปินท้องถิ่นและนานาชาติสีสันสดใสและดีไซน์ล้ำสมัยเหมาะสำหรับสายถ่ายรูปและคนรักศิลปะให้ท่านได้เดินเล่นและเก็บภาพความประทับใจท่ามกลางบรรยากาศทันสมัยแต่ยังคงกลิ่นอายวัฒนธรรมเมืองเก่า



หลังจากนั้นนำท่านสู่ **Silverfish Street หรือ Yinyu Alley** คือตรอกสุดชิคใจกลางย่านช้อปปิ้งเมืองชิงเต่า ประเทศจีน โดดเด่นด้วยการรีโนเวทตึกเก่าสไตล์ยุโรป-เยอรมันผสมจีนให้กลายเป็นคาเฟ่ , ร้านแฮนด์เมด, และสตูดิโอศิลปะในบรรยากาศวินเทจบนถนนยาว 255 เมตร เป็นมุมถ่ายรูปยอดเยี่ยมที่ผสมผสานความคลาสสิกและความทันสมัยได้อย่างลงตัว



กลางวัน

📍 บริการอาหารกลางวัน ณ ภัตตาคาร (เมนูพิเศษ...ซีฟู้ด)

หลังจากนั้นนำทุกท่านเดินทางสู่ **สวนเลี้ยวมายเต่า** เป็นเกาะขนาดเล็กที่เชื่อมต่อกับแผ่นดินใหญ่ มีทางเดินเลียบชายฝั่ง ให้ชมทัศนียภาพของอ่าวชิงเต่าและศูนย์เล่นเรือใบโอลิมปิก



หลังจากนั้นนำท่านเดินทางสู่ **ห้างสรรพสินค้า Mix C** เป็นหนึ่งในห้างสรรพสินค้าที่ใหญ่และทันสมัยที่สุดของเมืองถือเป็นแลนด์มาร์คสำคัญที่สะท้อนถึงความเจริญของสิงคโปร์ในยุคปัจจุบัน การตกแต่งภายในที่ทันสมัยและหรูหรา เป็นแหล่งช้อปปิ้งที่รวบรวมแบรนด์ชั้นนำจากทั่วโลก ทั้งแบรนด์แฟชั่นชั้นนำ เครื่องสำอาง เครื่องประดับ และนาฬิกาชื่อดัง เหมาะสำหรับผู้ที่ชื่นชอบการช้อปปิ้ง สินค้าแบรนด์เนม



ได้เวลาพอสมควร นำท่านเดินทางสู่ สนามบินซิงเต่า

21.55 น.

✈️ ออกเดินทางกลับประเทศไทย โดยสายการบิน **Shandong Airlines (SC)** เที่ยวบิน **SC4079**

(มีบริการอาหารบนเครื่อง)

01.35 น. ⁽⁺¹⁾

เดินทางถึง สนามบินสุวรรณภูมิ กรุงเทพฯ โดยสวัสดิภาพ



หมายเหตุ**



โปรแกรมและรายละเอียดของการเดินทางอาจมีการเปลี่ยนแปลงได้ ทั้งนี้ขึ้นอยู่กับสภาวะภายนอกที่บริษัทไม่สามารถควบคุมได้ อาทิเช่น ภาวะอากาศ พายุเข้า รถติดหนัก เหตุสุดวิสัยต่างๆ ที่ไม่สามารถคาดการณ์หรือล่วงหน้าได้ทาง บริษัทฯจะคำนึงถึงผลประโยชน์และความปลอดภัยของผู้ร่วมเดินทางเป็นสำคัญ



สำคัญมาก!! พาสปอร์ต(Passport) ควรมีอายุมากกว่า 6 เดือนก่อนเดินทาง
พาสปอร์ตต้องไม่มีรอยขีดเขียน ไม่มีรอยขาด หรือลักษณะบวมจากการโดนน้ำ
บริษัท สงวนสิทธิ์ไม่รับผิดชอบ กรณีที่ท่านส่งหนังสือเดินทางหมดอายุ หรือผิดเล่มมาให้

เด็กอายุต่ำกว่า 18 ปี กรณีไม่ได้เดินทางกับพ่อแม่

ต้องมีหนังสือยินยอมให้ผู้เยาว์เดินทางไปต่างประเทศ ซึ่งออกโดยอำเภอ หรือสำนักงานเขตฯ ที่พ่อแม่มีชื่ออยู่ในทะเบียนบ้านเท่านั้น พร้อมระบุชื่อ-สกุลของญาติที่เดินทางกับเด็ก และวันที่เดินทางไป-กลับ อย่างชัดเจนในเอกสารยินยอม



ข้อควรระวัง



ท่านใดที่ต้องออกตัวภายในประเทศ (เครื่องบิน, รถทัวร์, รถไฟ) กรุณาแจ้งเจ้าหน้าที่บริษัททัวร์ให้ทราบและคอนเฟิร์มการเดินทางก่อนทุกครั้ง หากท่านทำการจองตัวเครื่อง ก่อนที่ท่านจะได้รับการคอนเฟิร์มการเดินทางจากบริษัท **ทางบริษัทจะไม่รับผิดชอบในทุกรณี**



✔ วัตถุประสงค์บริการรวม

- ค่าตัวเครื่องบินเดินทางไป-กลับ ชั้นประหยัดตามเส้นทาง และสายการบิน รวมถึงค่าภาษีสนามบิน (น้ำหนักโหลดท่านละไม่เกิน 23 กิโลกรัม ท่านละ 1 ใบ / ถูขึ้นเครื่อง 5 กิโลกรัม)
- ค่าที่พักระดับ 4 ดาว ตามมาตรฐานโรงแรมประเทศจีน (ห้องละ 2-3 ท่าน)

โปรดทราบ...เรื่องห้องพัก



ห้องเตียงเดี่ยว Double Room



ห้องเตียงคู่ (Twin Room)



ห้องพัก 3ที่ (Triple Room)
หรือห้องแบบเตียงเสริม

กรณีพัก 3 ท่านถ้าวันที่เข้าพักโรงแรม **ไม่มีห้อง TRP (3 ท่าน)** อาจจำเป็นต้องแยกพัก 2 ห้อง (มีค่าใช้จ่ายพักเดี่ยวเพิ่ม)
กรณีห้อง TWIN BED (เตียงเดี่ยว 2 เตียง) ซึ่งโรงแรมไม่มีหรือเต็ม ทางบริษัทขอปรับเป็นห้อง DOUBLE BED แทนโดยมีต้องแจ้งให้ทราบล่วงหน้า หรือหากต้องการห้องพักแบบ DOUBLE BED (1 เตียงใหญ่) ซึ่งโรงแรมไม่มีหรือเต็ม ทางบริษัทขอปรับเป็นห้อง TWIN BED แทนโดยมีต้องแจ้งให้ทราบล่วงหน้า
กรณีห้องพักในเมืองที่ระบุไว้ในโปรแกรมมีเทศบาลวันหยุดยาว มีงานประชุมหรืองานแฟร์ต่างๆ บริษัทขอจัดที่พักในเมืองใกล้เคียงแทน

- ค่าพาหนะนำเที่ยวตลอดเส้นทาง
- ค่าอาหารแต่ละมื้อ
- ค่าเข้าชมตามสถานที่ต่างๆ
- ค่าประกันอุบัติเหตุระหว่างการเดินทาง ท่านละ 1 ล้านบาท กรณีรักษาพยาบาล 5 แสนบาท(เงื่อนไขตามกรมธรรม์)



✘ วัตถุประสงค์บริการไม่รวม

- ค่าน้ำหนักกระเป๋าเดินทางที่เกินจากสายการบินกำหนดไว้
- ค่าธรรมเนียมน้ำมัน และภาษีสนามบิน ในกรณีที่สายการบินมีการปรับขึ้นราคา
- ค่าใช้จ่ายส่วนตัว อาทิเช่น ค่าโทรศัพท์, ค่าซักรีด, ค่าอาหาร และเครื่องดื่มนอกเหนือจากในรายการ
- ค่าภาษีมูลค่าเพิ่ม 7% และภาษีหัก ณ ที่จ่าย 3% (กรณีลูกค้าต้องการใบเสร็จรับเงินแบบเต็มรูปแบบ)
- **ค่าสินน้ำใจ(ทิปไกด์)สำหรับมัคคุเทศก์ท้องถิ่น, คนขับรถ ท่านละ 2,000.- บาท/ทริป *สำหรับหัวหน้าทัวร์ ขึ้นอยู่กับความพึงพอใจในการบริการ**
- ค่าทิปพนักงานยกกระเป๋าที่โรงแรม (ใบละ 5 หยวน/ครั้ง), ค่าทิปต่าง ๆ หากท่านใช้บริการ
- หากวีซ่ากรุ๊ปยกเลิก ท่านจะต้องทำวีซ่าเดี่ยว ซึ่งจะต้องมีค่าใช้จ่ายเพิ่มเติม
- ค่าดำเนินการคัดกรองตรวจหาเชื้อ RT-PCR หรือ ATK ในกรณีที่ประเทศจีนต้องให้ตรวจ
- ค่าวีซ่าจีนสำหรับชาวต่างชาติ

การชำระค่าทัวร์

มัดจำท่านละ 10,000.- บาท (ภายใน 2 วันหลังการจองหรือ 48 ชม.)
ชำระส่วนที่เหลือ ก่อนเดินทาง 21 วัน

*กรณียกเลิกการเดินทางน้อยกว่า 30 วันทำการ บริษัทฯ ขอสงวนสิทธิ์ในการคืนค่ามัดจำ
*หรือหักค่าทัวร์ตามค่าใช้จ่ายที่เกิดขึ้นจริง โดยไม่สามารถขอคืนเงินได้ทุกกรณี

เงื่อนไขการสำรองที่นั่ง

- 1 กรณียกเลิกการเดินทางน้อยกว่า 30 วันทำการ และช่วงวันหยุดยาว หรือวันหยุดเทศกาลกรุณาแจ้งยกเลิกการเดินทางมากกว่า 45 วัน บริษัทฯ ขอสงวนสิทธิ์ในการคืนค่ามัดจำ หรือ หักค่าใช้จ่ายที่เกิดขึ้นจริง
- 2 กรณีท่านไม่ผ่านการอนุมัติวีซ่าของประเทศจีน หรือถูกปฏิเสธการเข้าประเทศจีน ด้วยเหตุผลใดก็ตาม บริษัทฯ ขอสงวนสิทธิ์ในการคืนค่าทัวร์ หรือหักค่าใช้จ่ายที่เกิดขึ้นจริง โดยไม่สามารถขอคืนเงินได้ทุกกรณี
- 3 หากท่านไม่ชำระมัดจำตามที่กำหนด ขออนุญาตยกเลิกการจองให้ลูกค้าท่านอื่น หากท่านชำระไม่ครบตามจำนวน บริษัทฯ ถือว่าท่านยกเลิกการเดินทาง โดยปริยาย เมื่อท่านได้ชำระเงินบางส่วน หรือทั้งหมด บริษัทฯ ถือว่าท่านได้ยอมรับเงื่อนไข และข้อตกลงต่างๆ ตามที่ได้ระบุไว้
- 4 หากท่านชำระเงินในบางส่วนแล้ว โปรดส่งสำเนาการโอนเงินมาทางอีเมลล์ ให้เซลล์ที่ท่านติดต่อ และส่งรายชื่อผู้จอง โดยผู้เดินทางจะต้องส่งสำเนาหนังสือเดินทาง (Passport) ตัวจริง
- 5 หากไม่ส่งสำเนาหนังสือเดินทาง (Passport) มาให้ทางบริษัทฯ ขอสงวนสิทธิ์ไม่รับผิดชอบค่าเสียหายอันเกิดจากความผิดพลาดจากการสะกดชื่อ-นามสกุล และอื่นๆ เพื่อใช้ในการจองตั๋วเครื่องบินทั้งสิ้น

เมื่อท่านจองทัวร์ และชำระมัดจำแล้ว
ถือว่าท่านได้ยอมรับในเงื่อนไขตามที่บริษัทกำหนดไว้ข้างต้น

เงื่อนไขการยกเลิกการเดินทาง

กรณีลูกค้าเลื่อนการเดินทาง หรือ ยกเลิกการเดินทาง

ตามเงื่อนไขของรายการทัวร์ นักท่องเที่ยวต้องแจ้งการยกเลิกหรือเลื่อนการเดินทาง เพื่อลงนามยืนยันการยกเลิกการเดินทางเป็นลายลักษณ์อักษรเท่านั้น

แจ้งยกเลิกก่อนเดินทาง

30 วัน

กรณียกเลิกการเดินทางน้อยกว่า 30 วันทำการ และช่วงวันหยุดยาว บริษัทฯ ขอสงวนสิทธิ์ใน **คืนค่ามัดจำทัวร์ หรือ ค่าใช้จ่ายที่เกิดขึ้นจริง** อาทิเช่น ค่ามัดจำที่นั่งสายการบิน

แจ้งยกเลิกก่อนเดินทาง

15-29 วัน

กรณียกเลิกการเดินทางน้อยกว่า 15-29 วันทำการ หรือช่วงวันหยุดยาว **เก็บค่าใช้จ่าย 50% ของค่าทัวร์ หรือ ค่าใช้จ่ายที่เกิดขึ้นจริง** หรือหากมีค่าใช้จ่ายที่มากกว่าค่ามัดจำ ขอสงวนสิทธิ์ในการเรียกเก็บเพิ่มเติม

แจ้งยกเลิกก่อนเดินทาง

0-14 วัน

กรณียกเลิกการเดินทางน้อยกว่า 0-14 วันทำการ หรือช่วงวันหยุดยาว **เก็บค่าใช้จ่าย 100 % ของค่าทัวร์**

ในวันเดินทาง หากท่านไม่ประสงค์เดินทางหรือไม่สามารถเดินทาง พร้อมกับคณะได้ ขอสงวนสิทธิ์ในการไม่คืนค่าทัวร์ทุกกรณี

หมายเหตุ



- กรณีผู้ร่วมคณะยินดีที่จะเดินทางน้อยกว่า 15 ท่าน ทางบริษัทฯ ขอสงวนสิทธิ์ ไม่มีหัวหัวหน้าทัวร์ (มีไกด์ท้องถิ่นตลอดการเดินทาง)
- กรณีเจ้าหน้าที่ตรวจคนเข้าเมืองของประเทศนั้น ๆ ปฏิเสธการเข้า-ออก ด้วยเหตุผลใดก็ตาม ถือเป็นเหตุผลซึ่งอยู่นอกเหนืออำนาจ และความรับผิดชอบ ทางบริษัทฯ ขอสงวนสิทธิ์ที่จะไม่คืนเงินทั้งหมด
- กรณีท่านเดินทางช่วงเทศกาลต้องมีการยืนยันที่นั่งกับทางสายการบิน และทางโรงแรม โดยการผ่านตัวแทนทั้งใน และต่างประเทศ รวมถึงเที่ยวบินพิเศษ และเที่ยวบินเหมาลำ ทางบริษัทฯ ขอสงวนสิทธิ์ในการไม่คืนเงินทั้งหมด
- บริษัทฯ ขอสงวนสิทธิ์ที่จะไม่รับผิดชอบค่าใช้จ่ายใดๆ ในกรณีที่เกิดเหตุสุดวิสัยที่บริษัทไม่สามารถควบคุมได้ เช่น การยกเลิกเที่ยวบิน การเปลี่ยนตารางเวลาบิน หรือความล่าช้าของสายการบิน, อุบัติเหตุ, ภัยธรรมชาติ, การนัดหยุดงาน, การก่อกองกลาง หรือสิ่งของสูญหายตามสถานที่ต่าง ๆ
- บริษัทฯ ขอสงวนสิทธิ์ที่จะเปลี่ยนแปลงราคา โดยไม่ต้องแจ้งให้ทราบล่วงหน้า ในกรณีที่มีการขึ้นลงของเงินตราต่างประเทศ และจากการปรับขึ้นค่าน้ำมันของสายการบิน
- บริษัทฯ ขอสงวนสิทธิ์ในการเปลี่ยนแปลงรายการท่องเที่ยวได้ตามความเหมาะสม ทั้งนี้จะยึดถือผลประโยชน์ของคณะผู้เดินทางเป็นสำคัญ โดยบริษัทฯ ยังคงรักษามาตรฐานการบริการไว้คงเดิม
- บริษัทฯ ขอสงวนสิทธิ์ เมื่อท่านเดินทางไปพร้อมคณะแล้วท่านงดใช้บริการใด หรือไม่เดินทางพร้อมคณะ ถือว่าท่านสละสิทธิ์ ซึ่งไม่สามารถเรียกร้องค่าบริการ และไม่สามารถขอเงินคืนได้ ไม่ว่ากรณีใดๆ ทั้งสิ้น ในกรณีที่ผู้ร่วมเดินทางไม่ครบตามจำนวน ทางบริษัทฯ ขอสงวนสิทธิ์เลื่อนการเดินทาง



แจ้งเพื่อทราบ

กรณีที่ลูกค้าจองทัวร์ และชำระมัดจำแล้ว ถือว่าท่านได้ยอมรับในเงื่อนไขตามที่บริษัทกำหนดไว้ข้างต้น